



# 上海通意空调设备有限公司

## 简介

上海通意空调设备有限公司是体制改革后，由中国电子工业部第十设计研究院、中国空调研究所和同济大学共同支持下成立的股份有限公司。我公司有雄厚的技术实力，有高精度的数控剪折机及自动高速冲床。公司开发和生产的组合式空调机组、风机盘管机组、通风阀门、消声器、风口、加湿器外形美观，性能良好，已达到国内一流水平，可以取代进口同类产品。

我公司占地面积13800m<sup>2</sup>，建筑面积6100m<sup>2</sup>，现拥有固定资产500万元，职工126名，科技人员28名，年产量3500万元。

我公司主要生产ZK组合式空调机组、BFP变风量空调机组、FP低噪声风机盘管及所有通风配件（调节阀、方形蝶阀、止回阀、风口、散流器、阻抗复合式消声器、消声弯头和加湿器）。我公司的产品质量和售后服务都赢得了用户的一致好评，公司奉行质量第一、客户至上的宗旨，热诚欢迎您的光临、指导和惠顾！



## 目 录

1、产品型号、及规格表示说明.....	1	10、立式上出风变风量空调机组外形尺寸图.....	10
2、BFP变风量空调机组使用、维护说明.....	2	11、（立式上出风）变风量空调机组尺寸表.....	11
3、BFP系列变风量空调机组型号规格汇总表.....	3	12、卧式水平出风变风量空调机组外形尺寸图.....	12
4、BFP吊装式变风量空调机组（新风工况）技术性能汇总表.....	4	13、（卧式水平出风）变风量空调机组尺寸表.....	13
5、BFP吊装式变风量空调机组（回风工况）技术性能汇总表.....	5	14、卧式上出风变风量空调机组外形尺寸图.....	14
6、BFP立式变风量空调机组（新风工况）技术性能汇总表.....	6	15、（卧式上出风）变风量空调机组尺寸表.....	15
7、BFP立式变风量空调机组（回风工况）技术性能汇总表.....	7	16、吊装式水平出风变风量空调机组外形尺寸图.....	16
8、立式水平出风变风量空调机组外形尺寸图.....	8	17、（吊装式）变风量空调机组尺寸表.....	17
9、（立式水平出风）变风量空调机组尺寸表.....	9		



## BFP变风量空调机组使用、维护说明

### 一、产品的运输和保管

- 1、本系列产品在运输过程中,不得碰撞、挤压、抛掷、翻滚、倒置、不得被雨雪淋袭。
- 2、本系列产品应贮存在干燥、防雨、防火场所,周围不该存在具有腐蚀性的介质。

### 二、安装、调整和使用

1、本系列产品根据其不同形式安置在房间的适当位置,接上回风,出风管道,和空气换热器械的进出水管道及排冷凝水管道(冷凝水排水管上要接水封)。所有接口要求密封,不得有任何渗水现象。

2、对机组进行全面检查合格后,启动风机和水泵,拧松空气换热器管路上的放气阀待空气全部排尽后拧紧,以免漏水。

3、调节供水阀,使供水量达到额定工况下的最佳值后便进入正常运行状态。

4、若需进一步调节室内温度时,可以合理改变风量及供水量,来改变制冷量或制热量。带有自动调节装置的产品,只要将所需的温度输入控制器即可。

5、机组风系统应设有风量调节阀,新风系统进风口应设有电加热辅助加热器,以防换热器冬天冻裂。

### 三、维护保养及注意事项:

1、供给机组的冷水或热水,首先应进行必要的软化处理。

2、在停用季节应使空气换热器的盘管内充满水,以减少管子内壁的腐蚀。但在冬季,应将水放净,以免管子冻裂。

3、本系列产品使用时,应配相应的电控箱,控制输入的电流和电压,避免电机过载和欠压而遭损坏。

4、空气过滤网一般每周清洗一次,保持空气畅通,获得高的换得热效率。

5、运行两年后,应全面保养,可用化学方法清除管内水垢,用压缩空气或水冲洗换热器表面的污物,直至干净为止。

6、平时应维护好管路的密封性和保温性,以减少能量耗损。

### 四、订货须知:

1、订货时必须说明你所订机组的型号、规格及使用工况。

2、订货时应说明你对所订机组的进、出水管、冷凝水管的位置和对空气过滤器抽出的方向要求。

3、如需要配套供应控箱时,应单独订货。



● BFP变风量空调机组 生产许可证号: XK06-135-00231

● BFP系列变风量空调机组型号规格汇总表

形式	型号规格*	示意图	
卧式机组	水平出风	 W I	
			BFP4-WI, BFP5-WI, BFP6-WI, BFP8-WI, BFP10-WI
			BFPX4-WI, BFPX5-WI, BFPX6-WI, BFPX8-WI, BFPX10-WI
			BFP12-WI, BFP15-WI
			BFPX12-WI, BFPX15-WI
			BFP18-WI, BFP21-WI, BFP25-WI
	上出风	 W II	
			BFP4-W II, BFP5-W II, BFP6-W II, BFP8-W II, BFP10-W II
			BFPX4-W II, BFPX5-W II, BFPX6-W II, BFPX8-W II, BFPX10-W II
			BFP12-W II, BFP15-W II
			BFPX12-W II, BFPX15-W II
			BFP18-W II, BFP21-W II, BFP25-W II
BFP18-W II, BFP21-W II, BFP25-W II			
吊装式机组	水平上出风	 DW	
			BFP2-DW
			BFPX2-DW
			BFP3-DW, BFP4-DW
			BFPX3-DW, BFPX4-DW
			BFP5-DW, BFP6-DW, BFP8-DW, BFP10-DW
BFPX5-DW, BFPX6-DW, BFPX8-DW, BFPX10-DW			
立式机组	水平出风	 L I	
			BFP4-LI, BFP5-LI, BFP6-LI, BFP8-LI, BFP10-LI
			BFPX4-LI, BFPX5-LI, BFPX6-LI, BFPX8-LI, BFPX10-LI
			BFP12-LI, BFP15-LI, BFP18-LI
			BFPX12-LI, BFPX15-LI, BFPX18-LI
			BFP21-LI, BFP25-LI
	BFPX21-LI, BFPX25-LI		
	上出风	 L II	
			BFP4-L II, BFP5-L II, BFP6-L II, BFP8-L II, BFP10-L II
			BFPX4-L II, BFPX5-L II, BFPX6-L II, BFPX8-L II, BFPX10-L II
			BFP12-L II, BFP15-L II, BFP18-L II
			BFPX12-L II, BFPX15-L II, BFPX18-L II
BFP21-L II, BFP25-L II			
BFPX21-L II, BFPX25-L II			

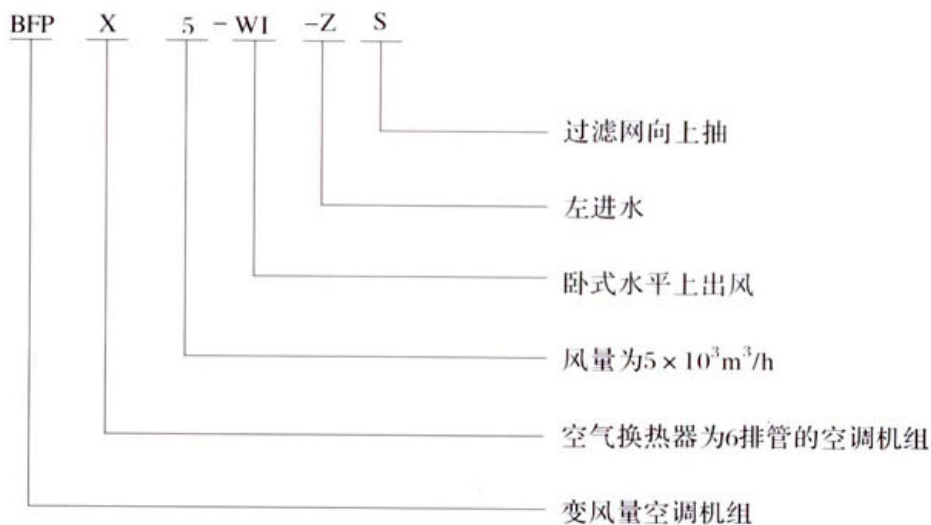


## ● BFP变风量空调机组 生产许可证号：XK06-135-00231

### ● 产品型号、规格表示说明

- 1、本系列产品代号为“BFP”。
- 2、风机与空气换热器呈水平配置者，称为“卧式”，以“W”表示；风机与空气换热器呈竖直配置者，称为“立式”以“L”表示。
- 3、本系列产品的回风口和出风口一般均接风管。
- 4、本系列产品一般回风是先通过空气换热器，然后由风机送出。
- 5、吊装式机组以“D”表示。
- 6、机组所配的空气换热器有4排管和6排管，若配6排管换热器，则另加“X”表示。
- 7、机组的出风口具有各种不同的位置和方向，卧式机组水平出风者，以“WI”表示；卧式机组上出风者以“WII”表示；立式机组水平出风者，以“LI”表示，上出风者，以“LII”表示。
- 8、机组的左、右式判定。人面向进风口，冷（热）水管进、出口位置在左边者称为左式，在其型号的末位数前以“Z”表示，在右边者称为“右式”，以“Y”表示。
- 9、机组的过滤网可以根据用户要求作成向上抽或向左抽，若向上抽者，在型号末位以“S”表示，向左抽者以“Z”表示。

### ● 示 例





生产许可证号: XK06-135-00231 BFP变风量空调机组

BFP吊装式变风量空调机组（新风工况）技术性能汇总表

性能 型号	气动性能		冷量 KW		热量 KW	水量 T/h	水阻力 KPa	机组 功率 KW	噪声 dB(A)	重量 Kg
	风量 m <sup>3</sup> /h	余压 Pa	4排 管	6排 管						
BFP2-DW	2000	260	25.8			4.5	25	0.55	≤50	180
BFPX2-DW		210		33.2		5.5	50	0.55	≤50	220
BFP3-DW	3000	260	41.5			7.0	60	0.75	≤55	225
BFPX3-DW		210		49.5		8.5	50	0.75	≤55	260
BFP4-DW	4000	250	57			9.5	70	0.55 × 2	≤55	345
BFPX4-DW		200		68		12	70	0.55 × 2	≤55	375
BFP5-DW	5000	290	64			11	22	0.75 × 2	≤60	345
BFPX5-DW		240		85		14.5	70	0.75 × 2	≤60	375
BFP6-DW	6000	240	84.5			14.5	50	0.75 × 2	≤60	400
BFPX6-DW		180		104.5		17.5	70	0.75 × 2	≤60	450
BFP8-DW	8000	280	115			19.5	80	1.5 × 2	≤60	430
BFPX8-DW		210		136		23	50	1.5 × 2	≤60	480
BFP10-DW	10000	280	145			24	70	1.5 × 2	≤60	450
BFPX10-DW		210		172		28.5	70	1.5 × 2	≤60	500



● BFP变风量空调机组 生产许可证号: XK06-135-00231

● BFP吊装式变风量空调机组(回风工况)技术性能汇总表

性能 型号	气动性能		冷量 KW		热量 KW	水量 T/h	水阻力 KPa	机组 功率 KW	噪声 dB(A)	重量 Kg
	风量 m <sup>3</sup> /h	余压 Pa	4排 管	6排 管						
BFP2-DW	2000	260	11		19	1.87	28	0.55	≤50	180
BFPX2-DW		220		14.85	26	2.5	15	0.55	≤50	220
BFP3-DW	3000	260	16.8		32.5	2.9	14	0.75	≤55	225
BFPX3-DW		220		22.7	37	4.0	40	0.75	≤55	260
BFP4-DW	4000	260	23.5		42	4.1	335	0.55 × 2	≤55	345
BFPX4-DW		220		31.2	48	5.5	70	0.55 × 2	≤55	375
BFP5-DW	5000	250	30		52	5.1	40	0.75 × 2	≤60	345
BFPX5-DW		210		39.2	60	6.8	70	0.75 × 2	≤60	375
BFP6-DW	6000	260	35.7		67	6.0	15	0.75 × 2	≤60	400
BFPX6-DW		220		47.5	76	8.0	30	0.75 × 2	≤60	450
BFP8-DW	8000	300	48.7		88	8.3	20	1.5 × 2	≤60	430
BFPX8-DW		230		63.9	101	10.8	48	1.5 × 2	≤60	480
BFP10-DW	10000	270	63		109	11	30	1.5 × 2	≤60	450
BFPX10-DW		200		81.5	126	14	60	1.5 × 2	≤60	500



BFP立卧式变风量空调机组（新风工况）技术性能汇总表

性能 型号	气动性能		冷量 KW		热量 KW	水量 T/h	水阻力 KPa	机组 功率 KW	噪声 dB(A)	重量 Kg
	风量 m <sup>3</sup> /h	余压 Pa	4排 管	6排 管						
BFP-4	4000	350	53			8.9	32	1.5	≤60	260
BFPX-4		300		67		11.8	63	1.5	≤60	280
BFP-5	5000	500	67			11.5	38	1.5	≤60	300
BFPX-5		450		85		14.5	72	1.5	≤60	350
BFP-6	6000	450	82			14.2	50	1.8	≤60	380
BFPX-6		400		103		17.5	45	1.8	≤60	450
BFP-8	8000	500	111			18.9	72	3.0	≤60	420
BFPX-8		450		133		22.11	55	3.0	≤60	480
BFP-10	10000	500	142			24.2	42	1.8×2	≤60	450
BFPX-10		450		174		29.3	73	1.8×2	≤60	500
BFP-12	12000	450	172			29.5	55	1.8×2	≤60	610
BFPX-12		400		210		34.9	65	1.8×2	≤60	660
BFP-15	15000	650	216			36.5	66	3.0×2	≤64	650
BFPX-15		600		264		43.9	76	3.0×2	≤64	700
BFP-18	18000	750	258			43.5	76	3.0×2	≤65	630
BFPX-18		700		306		51.6	56	3.0×2	≤65	700
BFP-21	21000	750	306			51.2	56	4.0×2	≤68	710
BFPX-21		700		362		60.7	71	4.0×2	≤68	790
BFP-25	25000	590	338			56.7	22	4.0×2	≤68	810
BFPX-25		540		436		72.9	78	4.0×2	≤68	905



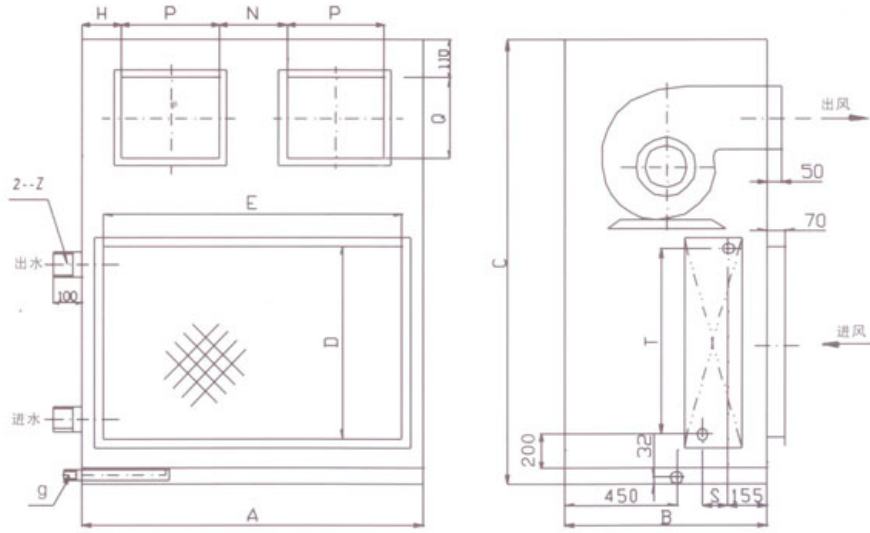
● BFP变风量空调机组 生产许可证号: XK06-135-00231

● BFP立卧式变风量空调机组(回风工况)技术性能汇总表:

性能 型号	气动性能		冷量KW		热量 KW	水量 T/h	水阻力 kpa	机组 功率 KW	噪声 dB(A)	重量 kg
	风量 m <sup>3</sup> /h	余压 pa	4排 管	6排 管						
BFP-4	4000	360	21		44	3.6	10	1.5	≤ 60	260
BFPX-4		310		29	50	4.8	15	1.5	≤ 60	28
BFP-5	5000	510	26.5		55	4.5	10	1.5	≤ 60	300
BFPX-5		460		36.5	63	6.05	18	1.5	≤ 60	350
BFP-6	6000	460	32.8		65	5.5	10	1.8	≤ 60	360
BFPX-6		410		44.5	75	7.5	24	1.8	≤ 60	410
BFP-8	8000	500	45.2		86	7.8	15	3.0	≤ 60	420
BFPX-8		450		61	99	10.9	38	3.0	≤ 60	480
BFP-10	10000	510	59.5		113	10.2	10	1.5x2	≤ 60	450
BFPX-10		460		79	129	13.5	25	1.5x2	≤ 60	500
BFP-12	12000	460	73		134	12.5	15	1.8x2	≤ 60	610
BFPX-12		410		96	153	15.9	30	1.8x2	≤ 60	660
BFP-15	15000	660	93		167	15.9	15	3.0x2	≤ 64	650
BFPX-15		610		121	191	21.5	35	3.0x2	≤ 64	700
BFP-18	18000	760	111		196	18.6	20	3.0x2	≤ 65	630
BFPX-18		710		146	226	24.8	45	3.0x2	≤ 65	700
BFP-21	21000	760	133		228	22.5	28	4.0x2	≤ 68	710
BFPX-21		710		172	262	29.4	60	4.0x2	≤ 68	790
BFP-25	25000	600	162		269	27.5	40	4.0x2	≤ 68	810
BFPX-25		550		208	310	35.6	76	4.0x2	≤ 68	905



立式水平出风变风量空调机组(BFP-L I、BFPXL I)外形尺寸图



生产许可证号: XK06-135-00231

BFP变风量空调机组



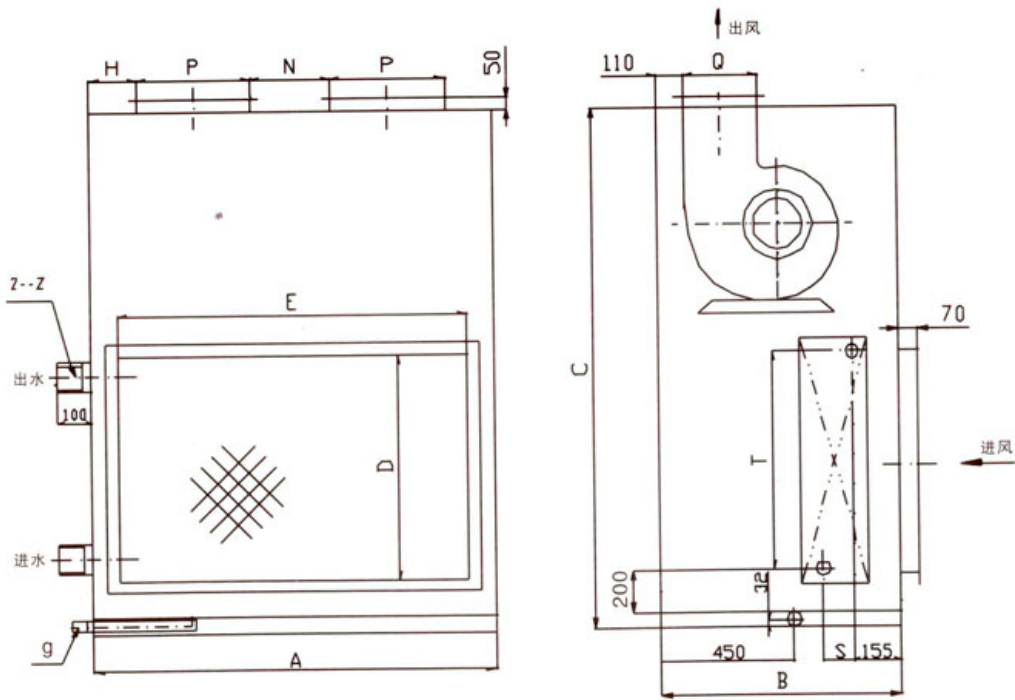
● BFP变风量空调机组 生产许可证号: XK06-135-00231

● (立式水平出风)变风量空调机组尺寸表:

型号 \ 尺寸	A	B	C	D	E	H	N	S	T	Z	g	Q	P
	BFP4-L I	1090	900	1400	550	950	345	/	70	480	dN50	dN25	300
BFPX4-L I	105												
BFP5-L I	1130	900	1500	650	990	383	/	70	580	dN50	dN25	320	400
BFPX5-L I								105					
BFP6-L I	1220	900	1600	700	1080	428	/	70	630	dN50	dN25	400	400
BFPX6-L I								105					
BFP8-L I	1370	1000	1700	760	1230	435	/	70	730	dN50	dN25	400	500
BFPX8-L I								105					
BFP10-L I	1630	1000	1750	800	1490	265	300	83	760	dN65	dN25	320	400
BFPX10-L I								138					
BFP12-L I	1750	1000	1850	860	1610	325	300	83	855	dN65	dN25	400	400
BFPX12-L I								138					
BFP15-L I	1860	1000	2000	1050	1720	305	250	83	990	dN65	dN25	350	500
BFPX15-L I								138					
BFP18-L I	1980	1000	2100	1100	1840	340	300	83	1050	dN65	dN25	400	500
BFPX18-L I								138					
BFP21-L I	2160	1000	2200	1150	2020	430	300	90	1110	dN80	dN32	500	500
BFPX21-L I								138					
BFP25-L I	2260	1000	2400	1270	2120	330	400	90	1250	dN80	dN32	500	600
BFPX25-L I								138					



立式上出风变风量空调机组(BFP-L II、BFPX-L II)外形尺寸图



生产许可证号: XK06-135-00231

BFP变风量空调机组



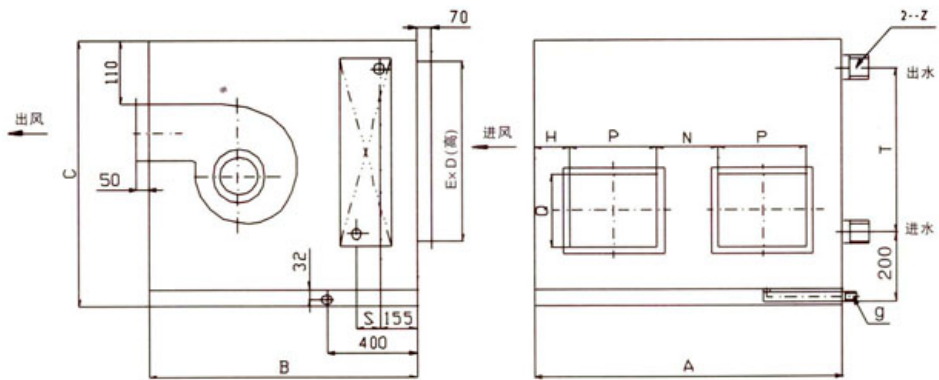
● BFP变风量空调机组 生产许可证号: XK06-135-00231

● (立式上出风)变风量空调机组尺寸表:

型号 \ 尺寸	A	B	C	D	E	H	N	S	T	Z	g	Q	P
BFP4-L II	1090	900	1400	550	950	345	/	70	480	dN50	dN25	300	400
BFPX4-L II								105					
BFP5-L II	1130	900	1500	650	990	383	/	70	580	dN50	dN25	320	400
BFPX5-L II								105					
BFP6-L II	1220	900	1600	700	1080	428	/	70	630	dN50	dN25	400	400
BFPX6-L II								105					
BFP8-L II	1370	1000	1700	760	1230	435	/	70	730	dN50	dN25	400	500
BFPX8-L II								105					
BFP10-L II	1630	1000	1750	800	1490	265	300	83	760	dN65	dN25	320	400
BFPX10-L II								138					
BFP12-L II	1750	1000	1850	860	1610	325	300	83	855	dN65	dN25	400	400
BFPX12-L II								138					
BFP15-L II	1860	1000	2000	1050	1720	305	250	83	990	dN65	dN25	350	500
BFPX15-L II								138					
BFP18-L II	1980	1000	2100	1100	1840	340	300	83	1050	dN65	dN25	400	500
BFPX18-L II								138					
BFP21-L II	2160	1000	2200	1150	2020	430	300	90	1110	dN80	dN32	500	500
BFPX21-L II								138					
BFP25-L II	2260	1000	2400	1270	2120	330	400	90	1250	dN80	dN32	500	600
BFPX25-L II								138					



卧式水平出风变风量空调机组(BFP-W I、BFPX-W I)外形尺寸图



生产许可证号: XK06-135-00231

BFP变风量空调机组



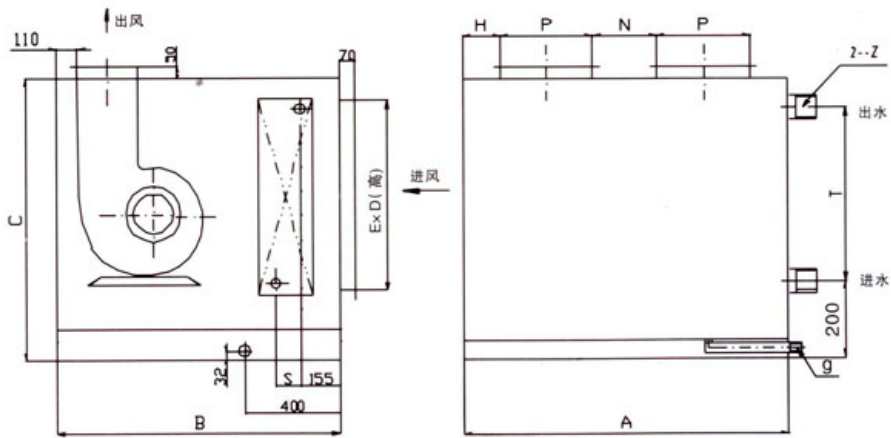
● BFP变风量空调机组 生产许可证号: XK06-135-00231

● (卧式水平出风)变风量空调机组尺寸表:

尺寸 型号	A	B	C	D	E	H	N	S	T	Z	g	Q	P
BFP4-W I	1090	1190	740	550	950	345	/	90	480	dN50	dN25	300	400
BFPX4-W I								105					
BFP5-W I	1130	1190	840	650	990	383	/	90	580	dN50	dN25	320	400
BFPX5-W I								105					
BFP6-W I	1220	1190	890	700	1080	428	/	70	630	dN50	dN25	400	400
BFPX6-W I								105					
BFP8-W I	1370	1190	1000	800	1230	435	/	70	730	dN50	dN25	400	500
BFPX8-W I								105					
BFP10-W I	1630	1190	1040	840	1490	265	300	83	760	dN65	dN25	320	400
BFPX10-W I								138					
BFP12-W I	1750	1190	1120	920	1610	325	300	83	855	dN65	dN25	400	400
BFPX12-W I								138					
BFP15-W I	1860	1190	1270	1050	1720	305	250	83	990	dN65	dN25	350	500
BFPX15-W I								138					
BFP18-W I	1980	1190	1350	1110	1840	340	300	83	1050	dN65	dN25	400	500
BFPX18-W I								138					
BFP21-W I	2160	1190	1450	1210	2020	430	300	90	1110	dN80	dN32	500	500
BFPX21-W I								138					
BFP25-W I	2260	1190	1580	1340	2120	330	400	90	1250	dN80	dN32	500	600
BFPX25-W I								138					



卧式上出风变风量空调机组(BFP-W II、BFPX-W II)外形尺寸图







☉ BFP变风量空调机组 生产许可证号: XK06-135-00231

☉ (吊装式)变风量空调机组尺寸表:

尺寸 型号	A	B	C	D	E	H	N	T	S	Z	G	P	Q
	BFP2-DW BFPX2-DW	950	1000	550	360	810	275	/	300	70 105	dN38	DN25	400
BFP3-DW BFPX3-DW	1300	1000	550	360	1160	450	/	300	70 105	dN38	DN25	400	200
BFP4-DW BFPX4-DW	1600	1000	550	360	1460	250	300	300	70 105	dN38	DN25	400	200
BFP5-DW BFPX5-DW	1700	1000	580	390	1560	300	300	350	70 105	dN38	DN25	400	200
BFP6-DW BFPX6-DW	1700	1000	680	480	1560	300	300	400	70 105	dN50	DN25	400	200
BFP8-DW BFPX8-DW	1880	1000	750	550	1740	340	400	500	70 105	dN50	DN25	400	250
BFP10-DW BFPX10-DW	2080	1000	840	640	1940	440	400	600	70 105	dN50	DN25	400	250



# 机械工业通用机械产品检测所

Machinery Industry General Machinery Product Inspection Institute

国家压缩机制冷设备质量监督检验中心

National Testing Centre of Compressor and Refrigerator Products

## 检 验 报 告

### Inspection Report

No. 2006LK850

共 3 页 第 1 页 Page 1 of 3 pages

产品名称 Product	组合式空调机组 Central-station air handling unit		型号规格 Model	BFPX3-DW	
			商标 Trademark	通意富士	
委托单位 Client	上海通意空调设备有限公司		检验类别 Inspection type	委托检验 Commissioned inspection	
生产单位 Manufacturer	上海通意空调设备有限公司		样品等级 Grade of sample	/	
抽样地点 Sampling location	/		抽 Sampling 样日期 Date	/	
			送 Sending	2006年10月23日 Oct.23,2006	
样品数量 Quantity of samples	1	抽样基数 Base number of sampling	/	抽 Sampling 样者 Person	/
				送 Sending	卢付松 Lu Fusong
原样品编号 Serial number of original sample	BFP060801		样品编号 Sample number	2006 冷字 1002	
检验依据 Inspection basis	GB/T 14294-1993				
检验项目 Inspection items	风量, 全压, 输入功率, 供冷量。 Air flow rate, Total pressure, Power input, Cooling capacity.				
检验结论 Inspection conclusion	测试数据见检验结果 (附表)。				
	签发日期: 2006年11月10日 Date of issue:				
备注 Remarks	/				

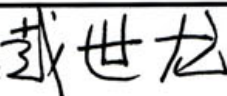
批准:

Approver:



审核:

Reviewer:



主检:

Chief inspector:



# 机械工业通用机械产品检测所

Machinery Industry General Machinery Product Inspection Institute

国家压缩机制冷设备质量监督检验中心

National Testing Centre of Compressor and Refrigerator Products

## 检 验 报 告

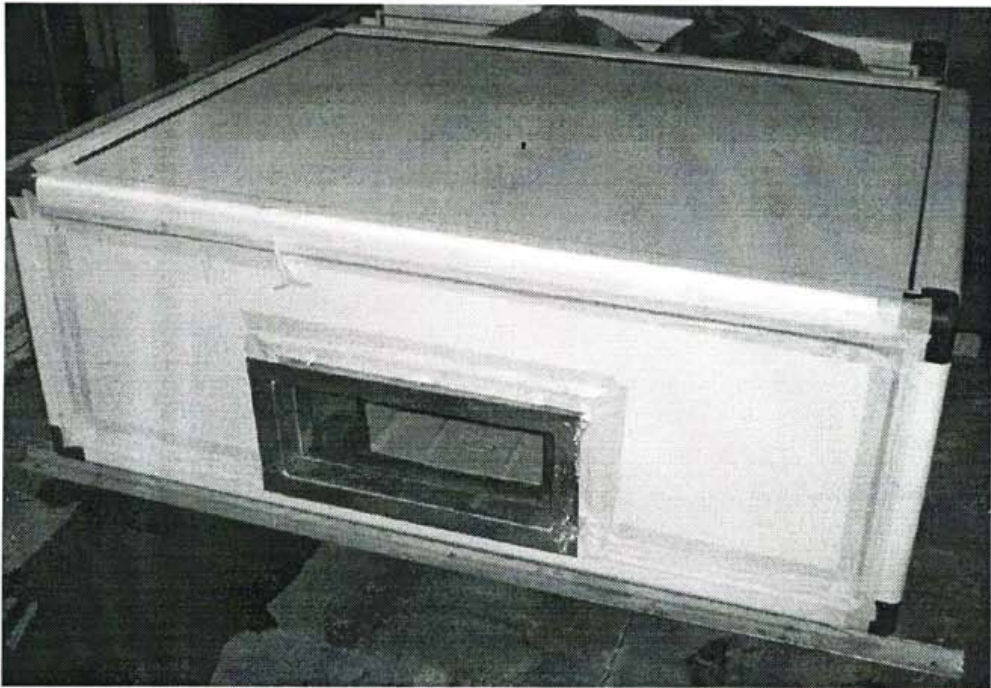
Inspection Report

No. 2006LK850

共 3 页 第 2 页 Page 2 of 3 pages

检验样品外观照片和铭牌:

Photo and nameplate of the inspected sample:



# 机械工业通用机械产品检测所

Machinery Industry General Machinery Product Inspection Institute

国家压缩机制冷设备质量监督检验中心

National Testing Centre of Compressor and Refrigerator Products

## 检 验 报 告

### Inspection Report

No. 2006LK850

共 3 页 第 3 页 Page 3 of 3 pages

检验结果 (附表)

检验日期: 2006 年 10 月 23 日

Inspection results

Date of Test: Oct.23, 2006

检验项目 Inspection item	单位 Unit	铭牌参数 Nameplate parameter	标准规定技术要求 Technical requirements specified in the Standard	检验数据 Inspected data	单项评价 Single-item evaluation
风量 Air flow rate	m <sup>3</sup> /h	3000	/	3064	/
全压 Total pressure	Pa	180	/	183	/
输入功率 Power input	kW	0.950	/	0.849	/
供冷量 Cooling capacity	kW	20.900	/	21.124	/

备注 (Remarks):

- 风量、全压、输入功率实测工况: 干球温度 21.42℃, 不供水。  
表中的风量为标准空气状态下的干风量  
出风静压-2Pa
- 供冷量实测工况: 进口空气干球温度 27.20℃, 湿球温度 19.44℃。  
进口水温 7.03℃, 进出口水温差 4.97℃  
实测风量 3026m<sup>3</sup>/h
- 表中的风量、全压的试验方法依据 GB/T 14294-1993 标准中 6.3.3 条规定;  
表中的输入功率的试验方法依据 GB/T 14294-1993 标准中 6.3.4 条规定;  
表中的供冷量的试验方法依据 GB/T 14294-1993 标准中 6.3.6 条规定。